



INTERPHONIE NUMÉRIQUE ET

maylis

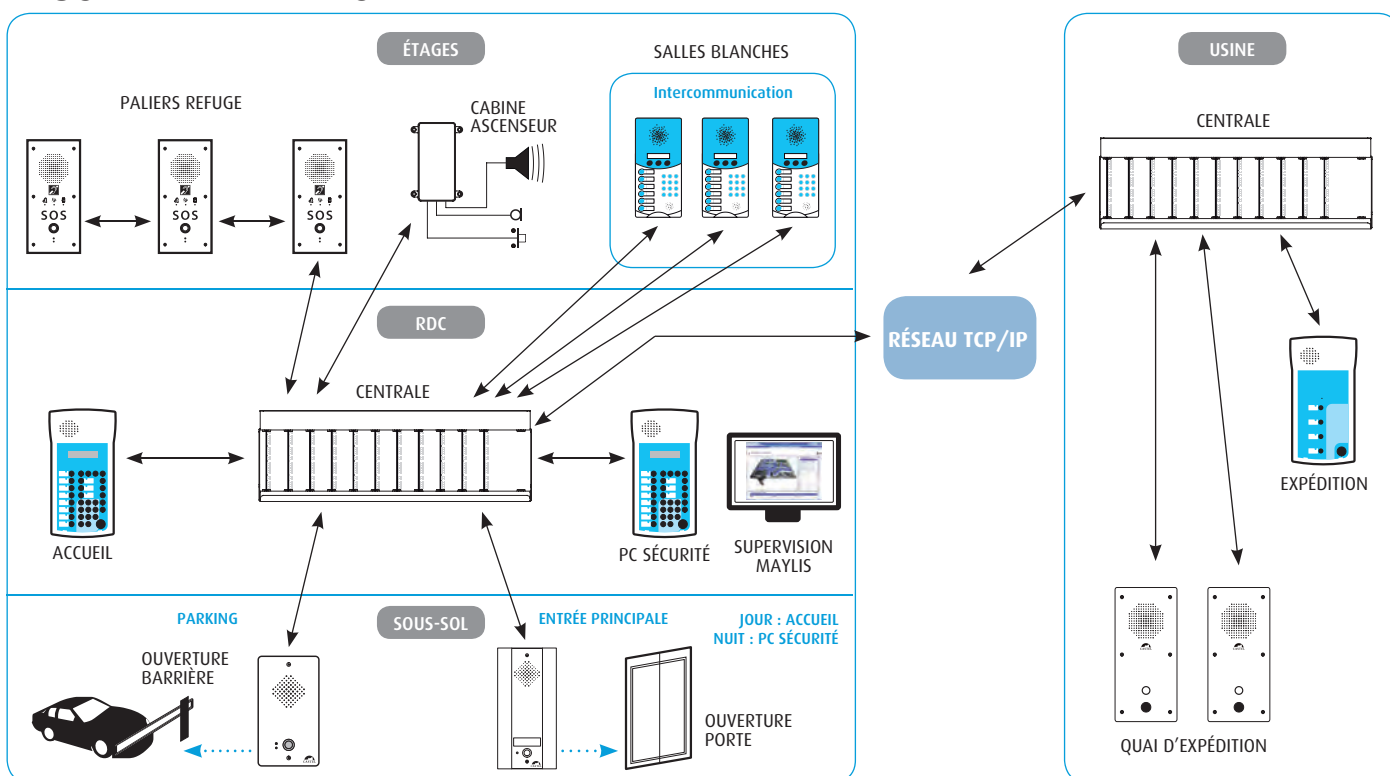
LA SOUPLESSE DE L'INTERCOMMUNICATION ALLIÉE À LA PUISSANCE DU MULTI-RÉSEAU

Maylis est un système complet d'intercommunication en architecture bus/étoile, qui met en œuvre les dernières technologies numériques, fruit de 40 ans d'expérience CASTEL pour répondre aux besoins les plus variés.



- Intercommunication totale entre postes en simplex, half-duplex, full duplex
- Appel par touches programmées ou par clavier
- Multifonctions liées aux appels : appel de groupe, appel général, secret d'écoute, gestion des priorités, mise en attente, renvoi, rappel automatique, entrée en tiers, "ne pas déranger", "suivez-moi", conférence, transfert ...
- Télécommandes locales ou distantes (barrières, gâches...)
- Réglages des niveaux (phonie et sonnerie)
- Surveillance des lignes
- Supervision graphique et configuration par PC
- Mise en réseau des centrales
- Répertoire défilant avec affichage alphanumérique et appel direct
- IP Maylis : interfaçage de sites distants IP, raccordement à la téléphonie SIP, compatibles portiers XELLIP, CAP IP et gamme VDIP Evolution
- En option : renvoi téléphonique, messagerie, diffusion sonore (musique, alerte...), détection de bruits ambiants...

SCHÉMA DE PRINCIPE



PRINCIPAUX ATOUTS

Architectures bus-étoile autorisées, savoir-faire et points forts de l'interphonie CASTEL

Puissance dans les communications, souplesse et simplicité d'installation et d'utilisation, facilité d'évolution, large gamme de périphériques (postes de bureau, portiers, postes industriels, étanches, désinfectables, versions conformes loi Handicap...).

Technologie numérique

Ressources du système

Intercommunication totale (plus de 1000 postes), 20 voies de communications simultanées, téléalimentation des postes.

Maintenance adaptée

Rack avec cartes standards, détection et signalisation des défauts de lignes, programmation et suivi de l'installation sur ordinateur.

Multiréseau

Couplage, liaison optique, interfaçage des centraux IP avec multiplexeur vidéo, recherche des personnes, possibilité de créer des sous réseaux de communication avec gestion d'appels prioritaires.

Sécurité de communication entre les services

Ouverture du système

Gestion multiprotocole IP/SIP, Maylis peut s'interfacer avec les téléphones SIP du marché, ainsi qu'avec les postes des gammes XELLIP, CAP IP et la gamme VDIP Evolution.

Logiciel de paramétrage

Entièrement développé autour des dernières technologies de Microsoft. Fonctionne sous Windows 98/Me/2000/XP/Vista/Seven.

> Fonctionnalités du logiciel :

- configuration des différents éléments du réseau (centraux, cartes, postes...)
- paramétrage et interrogation des postes
- impression des paramètres d'un poste et de l'architecture
- fonctions d'historiques
- émulation du poste
- sauvegarde de l'architecture
- mise en réseau pour accès distribué

Interface IP / SIP

> Compression audio pour une bande passante utilisée de 70 à 180 kbits
> Utilisation des navigateurs web du marché : Internet Explorer, Firefox, Chrome...

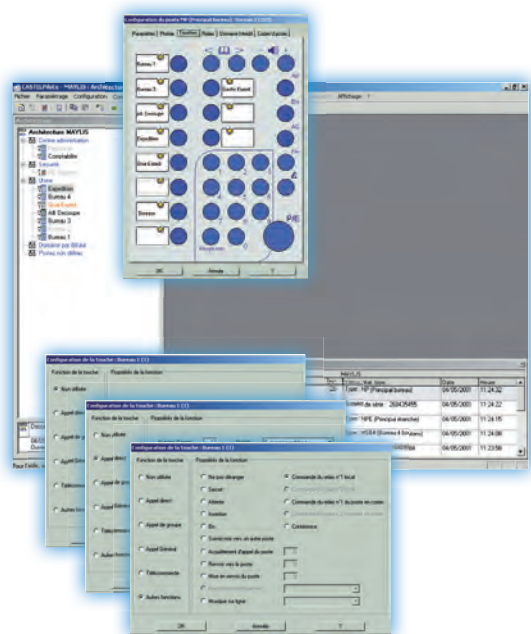
> Boîtier inox repéré avec leds de connexion comportant une connexion Ethernet, une voie audio, une connexion RS 485 vers les équipements d'interphonie Maylis

> Téléchargeable à distance pour mises à jour logicielles

> Liaisons IP sécurisées (HTTPS)

> Fixation murale ou sur rail Din

> Fonctionnement de l'interface IP en DHCP ou IP fixe



Logiciel de paramétrage



CASTEL Superviseur

PRINCIPALES APPLICATIONS

Interphonie d'accès, de sécurité et de service (intercommunication) : sites tertiaires et industriels, centres hospitaliers, maisons de retraite, laboratoires, cuisines industrielles, IGH, ERP, parkings, péages autoroutes, zones portuaires, salles de spectacle, ascenseurs, bornes escamotables ville, sites militaires, prisons..., et de nombreuses autres applications possibles et personnalisées.





INTERPHONIE NUMÉRIQUE ET ANALOGIQUE

INTERCOMMUNICATION PROFESSIONNELLE *maylis*

POSTES PRINCIPAUX



MP
Poste Maylis principal
REF 440.2000-1

- Poste de bureau ou mural
- Afficheur cristaux liquides (2 lignes x 16 caractères)
- Clavier numérique et touches de fonctions
- 11 touches et 1 relais programmables
- Boîtier en ABS
- Indice de protection IP40
- Alimentation 15V à 30V (via centrale ou externe : voir p39)
- H 265 mm x L 138 mm x P 70 mm



MPP
Poste Maylis principal en version platine
REF 440.2100-1

- Montage en saillie ou encastré
- Afficheur cristaux liquides (2 lignes x 16 caractères)
- Clavier numérique et touches de fonctions
- 11 touches et 1 relais programmables
- Face avant en aluminium anodisé
- Indice de protection IP40
- Alimentation 15V à 30V (via centrale ou externe : voir p39)
- H 280 mm x L 170 mm x P 2 mm (en encastré avec fond P 47 mm)
- H 282,5 mm x L 172,5 mm x P 65 mm (en saillie avec ceinture en option MKSP : voir p38)



MPE
Poste Maylis principal en version étanche
REF 440.2200-1

- Montage en saillie ou encastré
- Afficheur cristaux liquides (2 lignes x 16 caractères)
- Clavier numérique et touches de fonctions
- 11 touches et 1 relais programmables
- Face avant en inox brossé
- Indice de protection IP66
- Alimentation 15V à 30V (via centrale ou externe : voir p39)
- H 280 mm x L 170 mm x P 2 mm (en encastré avec fond P 47 mm)
- H 282,5 mm x L 172,5 mm x P 65 mm (en saillie avec ceinture)



MED
Poste Maylis étanche et désinfectable
REF 440.2300-1

- Montage en saillie ou encastré
- Afficheur cristaux liquides (2 lignes x 16 caractères)
- Clavier numérique et touches de fonctions
- 6 touches et 1 relais programmables
- Face avant polyester désinfectable
- Indice de protection IP64
- Alimentation 15V à 30V (via centrale ou externe : voir p39)
- H 280 mm x L 130 mm x P 2 mm (en encastré avec fond P 47 mm)
- H 282,5 mm x L 132,5 mm x P 65 mm (en saillie avec ceinture en option MKMED : voir p38)



MAI
Poste Maylis étanche à défilement de nom
REF 440.2700

- Montage en saillie ou encastré
- Afficheur cristaux liquides (2 lignes x 16 caractères)
- Clavier numérique
- 1 relais programmable
- Face avant et ceinture en inox brossé
- Indice de protection IP64
- Alimentation 15V à 30V (via centrale ou externe : voir p39)
- H 280 mm x L 130 mm x P 2 mm (en encastré avec fond P 48 mm)
- H 282,5 mm x L 132,5 mm x P 60 mm (en saillie avec ceinture)

Numérique	Architecture Bus et/ou Etoile	Télécommandes locales ou distantes (barrières, gâches)	Full Duplex Half Duplex Simplex	Interfaçage IP (IP Maylis)	Compatible XELLIP, CAP IP, VDIP Evolution	Postes loi « Handicap »
Câblage : 3 Paires 9/10 ^{ème}	Intercommunication totale entre postes	Surveillance des lignes	Technologie DSP	Compatible SIP	Logiciel de configuration	Logiciel de supervision graphique

POSTES SECONDAIRES



MSB4

Poste Maylis secondaire 4 touches
REF 440.2400-1

- Poste de bureau ou mural
- Clavier numérique et touches de fonctions
- 4 touches programmables
- 1 relais programmable
- Boîtier en ABS
- Indice de protection IP40
- Alimentation 15V à 30V
(via centrale ou externe : voir p39)
- H 265 mm x L 138 mm x P 70 mm



MSP4

Poste Maylis secondaire 4 touches en version platine
REF 440.2500-1

- Montage en saillie ou encastré
- Clavier numérique et touches de fonctions
- 4 touches programmables
- 1 relais programmable
- Face avant en aluminium anodisé
- Indice de protection IP40
- Alimentation 15V à 30V
(via centrale ou externe : voir p39)
- H 280 mm x L 170 mm x P 2 mm
(en encastré avec fond P 47 mm)
- H 282,5 mm x L 172,5 mm x P 65 mm
(en saillie avec ceinture en option MKSP : voir p38)



MSE1

Poste Maylis secondaire étanche 1 bouton d'appel
REF 440.1900-1

- Montage en saillie ou encastré
- 1 bouton d'appel
- 1 relais programmable
- Puissance HP de 8 Watts
- Face avant en inox brossé
- Indice de protection IP66
- Alimentation 15V à 30V
(via centrale ou externe : voir p39)
- H 280 mm x L 130 mm x P 2 mm
(en encastré avec fond P 47 mm)
- H 282,5 mm x L 132,5 mm x P 65 mm
(en saillie avec ceinture)



MSE4

Poste Maylis secondaire étanche 4 touches
REF 440.2600-1

- Montage en saillie ou encastré
- 4 touches programmables
- 1 relais programmable
- Face avant en inox brossé
- Indice de protection IP66
- Alimentation 15V à 30V
(via centrale ou externe : voir p39)
- H 280 mm x L 170 mm x P 2 mm
(en encastré avec fond P 47 mm)
- H 282,5 mm x L 172,5 mm x P 65 mm
(en saillie avec ceinture)



MSP1

Poste Maylis secondaire 1 bouton d'appel
REF 440.0500

- Montage en saillie ou encastré
- 1 bouton d'appel et étiquette
- 1 relais programmable
- Face avant en aluminium
- Indice de protection IP54
- Alimentation 15V à 30V
(via centrale ou externe : voir p39)
- H 157 mm x L 98 mm x P 2 mm
(en encastré avec fond P 35 mm)
- H 160 mm x L 100 mm x P 47 mm
(en saillie avec ceinture)



MSP11 AV

Poste Maylis secondaire anti-vandale 1 bouton d'appel
REF 440.0600

- Conception anti-vandale
- Montage en saillie ou encastré
- 1 bouton d'appel
- 1 relais programmable
- Face avant en inox
- Indice de protection IP54
- Alimentation 15V à 30V
(via centrale ou externe : voir p39)
- H 157 mm x L 98 mm x P 2 mm
(en encastré avec fond P 35 mm)
- H 160 mm x L 100 mm x P 47 mm
(en saillie avec ceinture)





POSTES SECONDAIRES (suite)



MSPI1H AV

Poste Maylis secondaire anti-vandale
1 bouton d'appel avec logo handicap
REF 440.0700

- Conception anti-vandale
- Montage en saillie ou encastré
- 1 bouton d'appel
- 1 relais programmable
- Face avant en inox avec logo handicap
- Indice de protection IP54
- Alimentation 15V à 30V
(via centrale ou externe : voir p39)
- H 157 mm x L 98 mm x P 2 mm
(encastré avec fond P 35 mm)
H 160 mm x L 100 mm x P 47 mm
(en saillie avec ceinture)



MSPI1 AVNH

Poste Maylis secondaire audio 1 bouton
d'appel conforme loi handicap
REF 440.1250

- Conception anti-vandale, face avant inox
- Montage en saillie ou encastré
- 1 bouton d'appel
- 1 relais programmable
- 3 leds de signalisation avec pictogrammes loi Handicap
- Indice de protection IP54 - IK09
- Alimentation 15V à 30V
(via centrale ou externe : voir p39)
- H 176,5 mm x L 97,5 mm x P 2 mm
(en encastré avec fond P 45 mm)
H 196 mm x L 109 mm x P 55 mm
(en saillie avec ceinture)



MSPI1 AVNH V

Poste Maylis secondaire audio vidéo 1
bouton d'appel conforme loi handicap
REF 440.1200

- Conception anti-vandale, face avant inox
- Montage en saillie ou encastré
- 1 bouton d'appel et 1 relais programmable
- 3 leds de signalisation avec pictogrammes loi Handicap
- Caméra vidéo couleur intégrée
- Indice de protection IP54 - IK09
- Alimentation 15V à 30V
(via centrale ou externe : voir p39)
- H 176,5 mm x L 97,5 mm x P 2 mm
(en encastré avec fond P 45 mm)
H 196 mm x L 109 mm x P 55 mm
(en saillie avec ceinture)



MSPID1

Poste Maylis secondaire 1 bouton d'appel
version design
REF 440.1500-1

- Montage en saillie ou encastré
- 1 bouton d'appel et étiquette
- 1 relais programmable
- Face avant en aluminium
- Indice de protection IP54
- Alimentation 15V à 30V
(via centrale ou externe : voir p39)
- H 250 mm x L 120 mm x P 15,7 mm
(en encastré avec fond P 25,8 mm)
H 250 mm x L 120 mm x P 41,5 mm (en saillie)

MSPID1 AV

Version anti-vandale
REF 100.252



MSPID2

Poste Maylis secondaire 2 boutons d'appel
version design
REF 440.1600-1

- Montage en saillie ou encastré
- 2 boutons d'appel et étiquette
- 1 relais programmable
- Face avant en aluminium
- Indice de protection IP54
- Alimentation 15V à 30V
(via centrale ou externe : voir p39)
- H 250 mm x L 120 mm x P 15,7 mm
(en encastré avec fond P 25,8 mm)
H 250 mm x L 120 mm x P 41,5 mm (en saillie)

MSPID2 AV

Version anti-vandale
REF 100.218



MSPID4

Poste Maylis secondaire 4 boutons d'appel
version design
REF 440.1700-1

- Montage en saillie ou encastré
- 4 boutons d'appel et étiquettes
- 1 relais programmable
- Face avant en aluminium
- Indice de protection IP54
- Alimentation 15V à 30V
(via centrale ou externe : voir p39)
- H 300 mm x L 120 mm x P 15,7 mm
(en encastré avec fond P 25,8 mm)
H 300 mm x L 120 mm x P 41,5 mm (en saillie)

MSPID4 AV

Version anti-vandale
REF 100.241



MSPID1 VIDÉO C

Poste Maylis secondaire vidéo couleur 1 bouton d'appel version design
REF 440.6500-1

- Montage en saillie ou encastré
- 1 bouton d'appel et étiquette
- 1 relais programmable
- Caméra vidéo couleur intégrée
- Face avant en aluminium
- Indice de protection IP54
- Alimentation 15V à 30V

(via centrale ou externe : voir p39)

- H 350 mm x L 120 mm x P 15,7 mm

(en encastré avec fond P 25,8 mm)

H 350 mm x L 120 mm x P 41,5 mm (en saillie)



MSPID2 VIDÉO C

Poste Maylis secondaire vidéo couleur 2 boutons d'appel version design
REF 440.6600-1

- Montage en saillie ou encastré
- 2 boutons d'appel et étiquette
- 1 relais programmable
- Caméra vidéo couleur intégrée
- Face avant en aluminium
- Indice de protection IP54
- Alimentation 15V à 30V

(via centrale ou externe : voir p39)

- H 350 mm x L 120 mm x P 15,7 mm

(en encastré avec fond P 25,8 mm)

H 350 mm x L 120 mm x P 41,5 mm (en saillie)



MSPID4 VIDÉO C

Poste Maylis secondaire vidéo couleur 4 boutons d'appel version design
REF 440.6700-1

- Montage en saillie ou encastré
- 4 boutons d'appel et étiquettes
- 1 relais programmable
- Caméra vidéo couleur intégrée
- Face avant en aluminium
- Indice de protection IP54
- Alimentation 15V à 30V

(via centrale ou externe : voir p39)

- H 400 mm x L 120 mm x P 15,7 mm

(en encastré avec fond P 25,8 mm)

H 400 mm x L 120 mm x P 41,5 mm (en saillie)



MSC

Poste Maylis secondaire de type combiné
REF 440.3000

- Un boîtier d'interface + un combiné
- Montage du combiné en saillie
- Appel au décroché
- Boîtier d'interface en ABS, avec accrochage mural
- Combiné mural en ABS de couleur gris anthracite
- Indice de protection : combiné IP54 et interface IP40

- Alimentation 15V à 30V

(via centrale ou externe : voir p39)

- H 154 mm x L 73 mm x P 43 mm (boîtier interface) - H 235 mm x L 74 mm x P 78 mm

(combiné en saillie)



MSC GACHE

Poste Maylis secondaire de type combiné avec ouverture de gâche
REF 100.117

- Un boîtier d'interface + un combiné
- Montage du combiné en saillie
- Appel au décroché + bouton poussoir de commande de gâche
- Boîtier d'interface en ABS, avec accrochage mural
- Combiné mural en ABS de couleur gris anthracite
- Indice de protection : combiné IP54 et interface IP40

- Alimentation 15V à 30V

(via centrale ou externe : voir p39)

- H 154 mm x L 73 mm x P 43 mm (boîtier interface) - H 235 mm x L 74 mm x P 78 mm

(combiné en saillie)



MBGPH

Poste Maylis secondaire bris de glace phonique
REF 440.5600

- Montage en saillie
- Appel déclenché par le bris de glace
- 1 relais programmable
- Boîtier en acier peint couleur rouge RAL3002
- Indice de protection IP40
- Alimentation 15V à 30V

(via centrale ou externe : voir p39)

- H 230 mm x L 135 mm x P 51 mm (en saillie)





POSTES POUR BORNE D'APPEL (TRANSPORT, PARKING ...) / PALIERS REFUGE



MSPI2 AV-HELP

Poste Maylis secondaire anti-vandale
2 boutons d'appel et boucle à induction
REF **101.278**

- Conception anti-vandale
- Face avant inox
- 2 boutons d'appel avec inscription braille
- 2 leds loi Handicap
- Boucle à induction intégrée
- Indice de protection IP65 - IK07
- Alimentation 15V à 30V
(via centrale ou externe : voir p39)
- H 400 x L 130 mm x P 2 mm
(montage encastré)



MSPI1 AV-HELP

Poste Maylis secondaire anti-vandale
1 bouton d'appel et boucle à induction
REF **101.284**

- Conception anti-vandale
- Face avant inox
- 1 bouton d'appel lumineux
- Inscription SOS
- 3 leds loi Handicap
- Boucle à induction intégrée
- Indice de protection IP66
- Alimentation 15V à 30V
(via centrale ou externe : voir p39)
- H 280 mm x L 130 mm x P 2 mm
(en encastré avec fond P 47 mm)
- H 282,5 mm x L 132,5 mm x P 65 mm
(en saillie avec ceinture)

CASTEL dispose de nombreuses références de portiers pour borne d'appel et peut également faire des développements spécifiques, afin de répondre au mieux à vos besoins.

KIT



MSK1

Kit Maylis d'interphonie
REF **440.3300-1**

- Kit avec carte en boîtier ABS
- Micro, HP et bouton d'appel déportés
- 1 relais programmable
- Indice de protection IP40
- Alimentation 15V à 30V
(via centrale ou externe : voir p39)
- H 154 mm x L 73 mm x P 43 mm

POSTES POUR LE SECTEUR PÉNITENTIAIRE



MSPI1 AV-CELL1

Postes Maylis secondaire anti-vandale
cellule/couloir
REF **100.346**

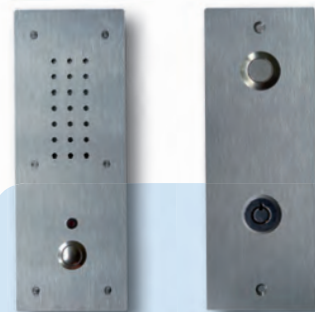
- Ensemble composé d'une platine cellule et d'une platine couloir
- Conception anti-vandale, faces avant inox
- 1 bouton d'appel avec led de signalisation, 2 boutons d'éclairage (cellule et douche) sur la platine cellule
- 1 bouton d'acquiescement et 1 bouton d'éclairage (veilleuse) sur la platine couloir
- Indice de protection IK09
- Alimentation 15V à 30V
(via centrale ou externe : voir p39)
- H 220 mm x L 120 mm x P 2 mm
(en encastré - P encastrement 45 mm platine cellule - 60 mm platine couloir)



MSPI1 AV-CELL2

Postes Maylis secondaire anti-vandale
cellule/couloir
REF **101.166**

- Ensemble composé d'une platine cellule et d'une platine couloir
- Conception anti-vandale, faces avant inox
- 1 bouton d'appel avec led de signalisation, 1 bouton d'éclairage sur la platine cellule
- 1 bouton d'acquiescement et 1 bouton d'éclairage sur la platine couloir
- Indice de protection IK09
- Alimentation 15V à 30V
(via centrale ou externe : voir p39)
- H 210 mm x L 110 mm x P 2 mm
(en encastré - P encastrement 70 mm platine cellule - 35 mm platine couloir)



MSPI1 AV-CELL3

Postes Maylis secondaire anti-vandale
cellule/couloir
REF **101.257** ET **101.263**

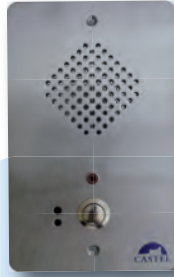
- Ensemble composé d'une platine cellule et d'une platine couloir
- Conception anti-vandale, faces avant inox
- 1 bouton d'appel avec led de signalisation sur la platine cellule
- 1 serrure d'acquiescement et 1 bouton d'éclairage (veilleuse) sur la platine couloir
- Indice de protection IK09
- Alimentation 15V à 30V
(via centrale ou externe : voir p39)
- H 190 mm x L 70 mm x P 2 mm
(en encastré - P encastrement 128 mm platine cellule - 40 mm platine couloir)



MSK1 AV-CELL

Kit Maylis d'interphonie cellule/couloir
REF 100.366

- Kit avec carte sur contre-platine en acier
- 1 bouton d'appel avec led de signalisation, 1 bouton d'acquiescement côté couloir déporté
- Réservations pour boutons d'éclairage (côté cellule et couloir)
- Alimentation 15V à 30V (via centrale ou externe : voir p39)
- H 200 mm x L 96 mm x P 56 mm



MSPI1 AV-LIAISON

Poste Maylis secondaire anti-vandale pour interphonie de liaison (grilles)
REF 100.349

- Conception anti-vandale, face avant inox
- 1 bouton d'appel avec led de signalisation
- Indice de protection IP54 - IK09
- Alimentation 15V à 30V (via centrale ou externe : voir p39)
- H 157 x L 98 mm x P 2 mm (en encastré avec fond P 55 mm)
- H 160 mm x L 100 mm x P 47 mm (en saillie avec ceinture)
- kit de montage optionnel (fond et ceinture) REF 100.144

CASTEL a développé plus d'une cinquantaine de postes et kits d'interphonie pour huisserie, permettant de répondre aux différents besoins du secteur pénitentiaire (interphonie de cellule, de sécurité, d'accès et de liaison, de guichet, de parloir ...).



CENTRALISATION



MCB

Centrale de base 40 lignes
REF 440.3500

- Montage mural
- Equipée 8 Lignes de base
- Centrale de base extensible à 40 lignes
- Extensible à 400 lignes avec 9 centrales d'extension
- Câblage Bus et/ou Etoile
- Module et logiciel de paramétrage fournis
- Boîtier métallique, avec accroche mural
- Alimentation 230V (via bornier) ou 24V (voir p39)
- H 450 mm x L 380 mm x P 150 mm

MCB-R

Centrale de base 40 lignes
version rackable (3U)
REF 440.4400



MCE

Centrale d'extension 40 lignes
REF 440.3700

- Montage mural
- Equipée 8 lignes de base
- Extensible à 40 Lignes
- Câblage Bus et/ou Etoile
- Boîtier métallique, avec accroche mural
- Alimentation 230V (via bornier) ou 24V (voir p39)
- H 450 mm x L 380 mm x P 150 mm

MCE-R

Centrale d'extension 40 lignes
version rackable (3U)
REF 440.5400



MCB8

Centrale de base 8 lignes
REF 440.0900

- Montage mural
- Equipée 8 lignes
- Câblage Bus et/ou Etoile
- Module et logiciel de paramétrage fournis
- Boîtier ABS, avec accroche mural
- Alimentation 24V fournie (réf. A24V-2A)
- H 210 mm x L 160 mm x P 80 mm

OPTIONS



MC4L

Carte d'extension 4 lignes
pour centrale Maylis
REF 440.3600



MT4E4

Carte 4 entrées et 4 sorties
pour centrale Maylis
REF 440.4800



MREP 0dB

Répéteur 0dB pour étendre
la capacité d'un bus Maylis
REF 440.5500



INTERPHONIE NUMÉRIQUE ET ANALOGIQUE

OPTIONS (suite)



MT2
Module 2 télécommandes
supplémentaires
REF 440.5200



MIRFO
Interface permettant de relier une centrale
Maylis à deux autres réseaux Maylis via
une fibre optique
REF 440.3800



MIRFOL
Interface permettant de relier un poste
Maylis distant via une fibre optique
REF 440.3900



MKSP
Kit de montage saillie pour poste Maylis
principal en version platine
REF 440.2800



MKMED
Kit de montage saillie pour poste Maylis
MED
REF 440.3100



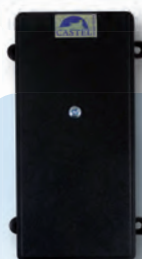
MDIRD
Option micro électret sur flexible
pour gamme Maylis
REF 490.0000



MOC
Option combiné de discrétion
pour poste Maylis
REF 440.5100-1



MSM
Interface Maylis de réception
d'une source audio externe
REF 440.4300



MDS
Interface Maylis de diffusion
sonore
REF 440.4000



ML
Module et logiciel de paramétrage
du système Maylis
REF 440.4500

BOUCLE À INDUCTION



BOUCLE INDUCTION
Boucle à induction magnétique déportée
(intégration en boîtier ABS et face avant inox).
Alimentation 24V (voir p39)
REF 540.3100

ALIMENTATIONS



A15V-0A4-J
Bloc Alimentation 15VDC 400mA
prise Jack
REF 440.7100



A24V-2A
Alimentation 24VDC 2A rail Din
(à découpage)
REF 110.9100



A24V-3A-S
Alimentation 24VDC 3A secourue
Batt 2,1Ah
REF 440.4900-1

INTERFACES



IP MAYLIS
Interface Maylis vers réseau TCP/IP
REF 440.5700

- Montage mural ou sur rail DIN
- Interfaçage Maylis via réseau IP
- Interfaçage SIP
- Serveur web pour la gestion et le paramétrage
- Boîtier inox
- Alimentation 15V à 30V (via centrale ou externe)
- H 108 mm x L 141 mm x P 33 mm



MRT
Interface Maylis vers réseau téléphonique
REF 440.1800

- Montage mural
- Interfaçage vers une ligne téléphonique analogique
- Appel depuis postes Maylis vers postes téléphoniques
- Appel des postes Maylis depuis postes téléphoniques
- Gestion et paramétrage via logiciel
- Boîtier en ABS
- Alimentation 15V à 30V (via centrale ou externe)
- H 210 mm x L 160 mm x P 80 mm

LOGICIELS ET SERVEURS



CASTEL SUPERVISEUR
Logiciel de supervision
REF 110.8300

- Visualiser et historiser des événements de type communication, appel entrant/sortant, attente, état d'un relais, état de renvoi
- Visualisation sous forme de synoptique et/ou de fil de l'eau
- Mise en renvoi sur plage horaire
- Compatible windows XP, 7, serveur 2003, serveur 2008
- Compatible base de données Oracle et SQL Server
- Logiciel multiutilisateur (pas de licence poste) sur une architecture full web sécurisée



SERVEUR MAYLIS
Serveur de paramétrage et d'exploitation du système Maylis
REF 440.7000

- Serveur équipé de la suite logiciel CastelPilote et Castel Superviseur
- Assistance matérielle sur serveur à J+1 incluse
- Contrat d'assistance Castel de 2 ans auprès du client final (offert pendant la 1^{ère} année de garantie du matériel et facturable la 2^{ème} année)
- H 42,4 mm x L 434 mm x P 394 mm (châssis métallique noir rackable format 1U)

