

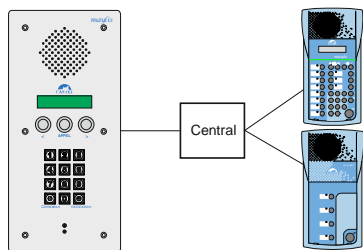
FICHE TECHNIQUE

Interphonie
Professionnelle:

Platine "maylis" MAI

installation
raccordement

programmation
utilisation



GENERALITES

Référence produit: 440.2700

Le MAI est un poste principal d'interphonie présenté en platine murale. Il permet une liaison phonique avec tous les postes de la gamme "maylis". Le matériel doit être installé et utilisé conformément aux directives de ce document.

CARACTERISTIQUES TECHNIQUES

Conformités aux normes européennes

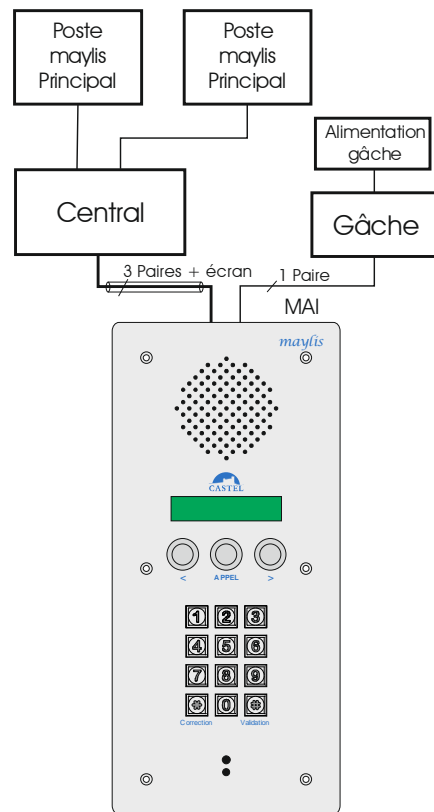
- Des règles de sécurité selon norme EN 60950.
- D'émission CEM selon norme EN 55022 classe B.
- D'immunité CEM selon norme EN 50082-1.

Caractéristiques mécaniques

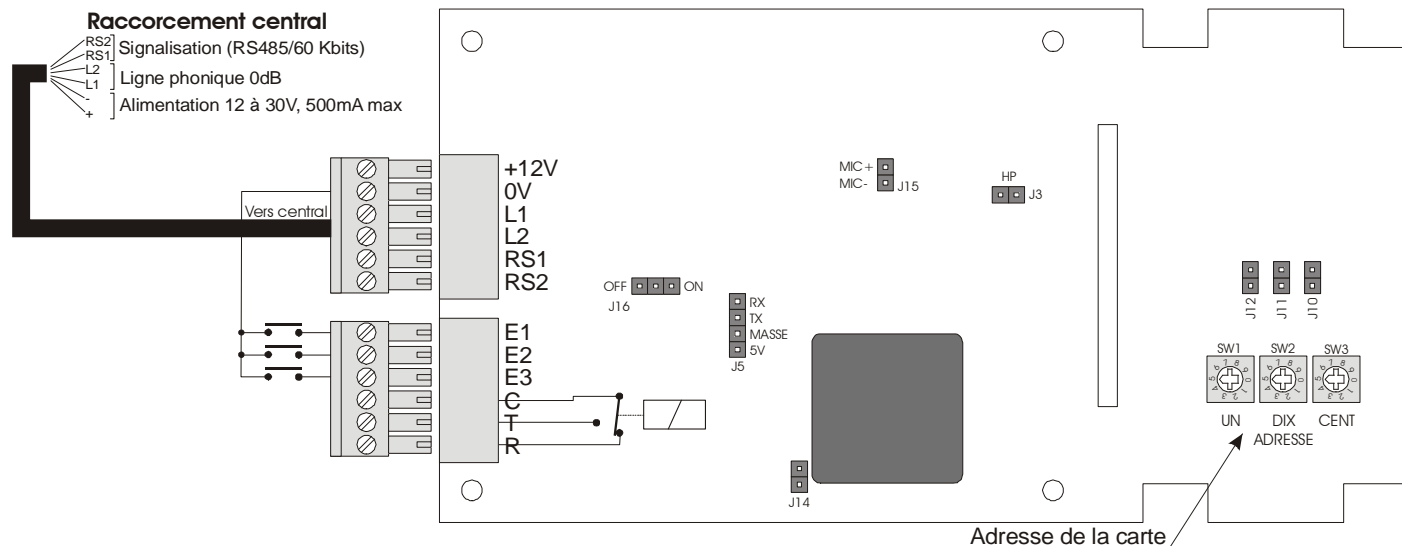
- Degré de protection IP54 selon EN 60529.
- Face avant et ceinture en inox brossé. Poids: 1,6kg
- Montage en saillie ou encastré.
- Dimensions: Face avant: H 280 x L 130mm ép. 1,5mm
Fond encastrable: H 265,1 x L 110 x P 48mm
Ceinture: H 282,5 x L 132,5 x P 60mm

Caractéristiques électriques générales

- Protection contre les chocs électriques classe 3 selon EN 60950.
- Température de fonctionnement: 0° / +50°C.
- Température de stockage: -20° / +70°C.
- Consommation: 5VA - Alimentation: 12VDC (12V à 30V).
- Puissance HP: 2 Watts.



RACCORDEMENT



Le poste peut être relié aux autres postes via une ligne bus (câblage en bus: plusieurs postes sont installés sur une même ligne) ou via un central "maylis" (câblage en étoile: un poste seulement est installé par ligne).

La liaison entre le poste et les autres éléments nécessite un câble 3 paires torsadées avec écran. L'écran est relié à la borne de masse grâce au drain du câble.

L'alimentation est assurée soit par la ligne bus soit par le central. On peut aussi alimenter l'appareil par une alimentation locale (Bloc secteur 15VDC/5VA relié aux bornes Masse/+12V, Option CASTEL: réf:496.1100).

Distance maximum pour l'alimentation à partir du central: 250 m avec un câble de section 0,3 mm² (6/10^{ème}) et 500 m avec un câble de section 0,6 mm² (9/10^{ème}).

Le raccordement se fait par un bornier à vis intégré dans le poste secondaire (1mm² maxi).

La commande de gâche fournit un contact sec unipolaire 24 volts/5A (NO par défaut et modifiable par programmation).

• Adaptation de la ligne signalisation

Installer une résistance 120 ohms (fournie avec le poste) entre les points RS1 et RS2 des postes situés en bout de la ligne bus. Si la ligne bus comportant un à plusieurs postes est reliée à un central, seul le poste situé en bout de ligne bus le plus éloigné du central doit être équipé de la résistance.

UTILISATION

• Appel vers un autre poste

L'utilisateur sélectionne le poste qu'il souhaite appeler grâce à l'annuaire. Il le fait défiler grâce aux touches "<" et ">" et active l'appel en faisant "APPEL"

Il peut composer directement un numéro grâce au clavier numérique. Il fait "*" suivi des 3 chiffres du numéro du poste "maylis" qu'il souhaite joindre. L'utilisateur fait alors APPEL. Le poste du réseau "maylis" qui est appelé établit la communication en faisant P/E. La communication a lieu en mains-libres half duplex. Il peut aussi télécommander l'ouverture de gâche au MAI.

• Ouverture de gâche

L'utilisateur peut lui aussi télécommander l'ouverture de gâche en frappant un code d'accès correct suivi de la touche "#".

• Appel par défaut

L'appareil peut présenter par défaut un libellé particulier parmi ceux de l'annuaire (poste d'ACCUEIL programmable grâce au PC de programmation). Il suffit à l'usager de faire "APPEL" pour joindre directement le poste du réseau associé.

• Fin de communication

La communication en cours peut être interrompue par un appui sur "*" (touche correction) pendant la communication.

INSTALLATION

Montage en encastré en extérieur:

-Faire une réservation dans le support d'une dimension minimum de hauteur 266mm, de largeur 110,5mm et de profondeur 48mm mini.

- Désolidariser le fond encastrable de la ceinture
- Positionner et fixer le fond encastrable dans la réservation.
- Positionner et fixer La face avant sur le fond avec les 6 vis fournies (vis FHc M3-12).

Montage en encastré en intérieur (sans fond encastrable):

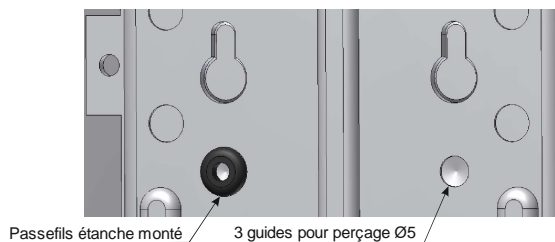
-Faire une réservation dans le support d'une dimension minimum de hauteur 250mm, de largeur 85mm et de profondeur 48mm mini.

-Fixer la face avant par 6 vis Ø3 maxi non fournies.

Montage en saillie:

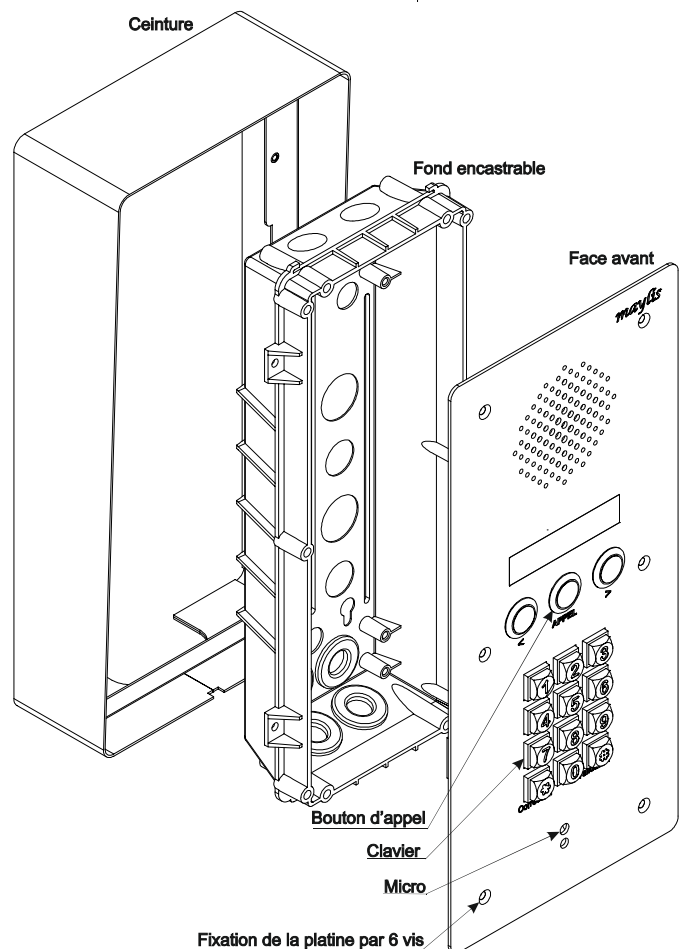
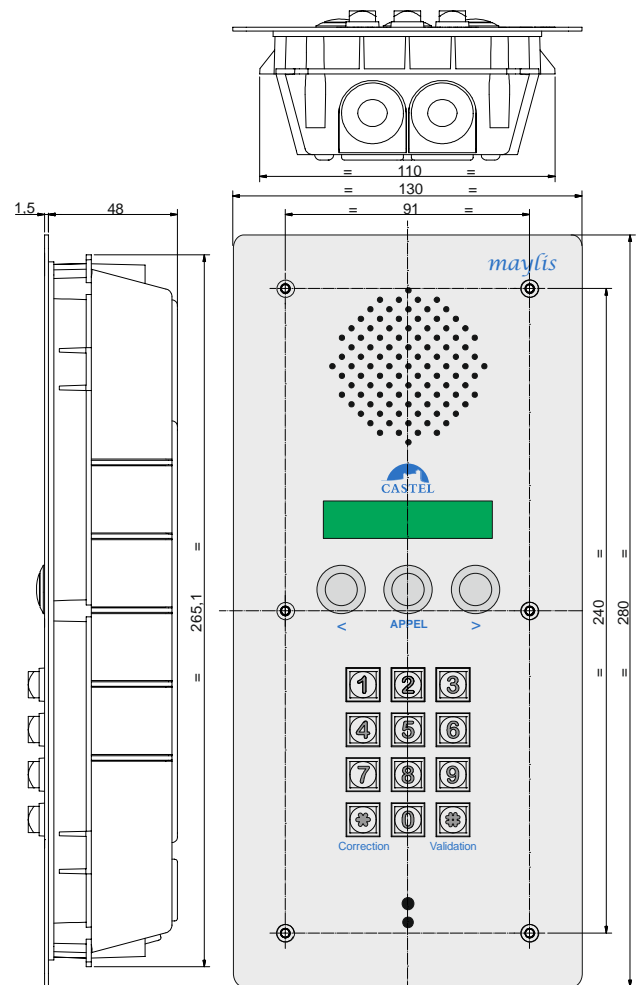
-Percer 3 trous Ø5 dans les guides prévus à cet effet sur le fond encastrable.

-Monter les 3 passefils étanches fournis



-Monter l'ensemble ceinture/fond encastrable sur le support avec 3 vis Ø3,5 maxi non fournies.

-Positionner et fixer La face avant sur le fond avec les 6 vis fournies (vis FHc M3-12).



CONFIGURATION

Choisir une adresse pour le poste grâce aux commutateurs (1 à 1999). Cette adresse doit être unique pour tous les postes "maylis".

Installer le cavalier J16 sur ON si le poste est en bout de ligne et sur OFF dans le cas contraire.

PROGRAMMATION

Le poste est programmé grâce à un ordinateur PC relié au réseau "maylis" (Voir documentation SYSTEME "maylis" réf. 600.0090)

• Mode technique

Grâce à un code technique (type **Mode technique**) un opérateur peut avoir accès à certaines fonctionnalités particulières (réglage des potentiomètres). Il doit composer "#" suivi du code technique.

Pour ressortir du mode technique, il suffit de faire "#" et de composer un code non technique.

• Réglage des niveaux

Un opérateur technique peut régler le niveau pendant la liaison avec un autre poste du réseau en appuyant sur la touche ">" pour augmenter ou "<" pour diminuer. Ce réglage est mémorisé par l'appareil pour toutes les communications.

Un appui sur la touche "APPEL" pendant la communication permet de passer du réglage du niveau d'écoute (entre 1 et 20) au réglage du niveau microphone (entre 1 et 100, valeur par défaut 57)

• Raz

Un appui simultané sur les touches " * ", "#" et "APPEL" provoque l'effacement de la programmation.

• Programmation des entrées

Les différentes fonctions pour les entrées sont:

Télécommande de relais (12) :

L'activation de cette entrée permet de transmettre un ordre de télécommande et donc de provoquer l'ouverture de la gâche. Une entrée de ce type sera reliée à un bouton de déverrouillage de gâche interne



Activation d'un état par défaut (38) :

L'activation de cette entrée provoque la validation d'un type d'accès pour le MAI. Le type d'accès associé à l'entrée est lui aussi spécifié en paramétrage. (autorisation ou non de la commande de gâche par l'appui de "#" ou nécessité de taper un code.).

Une entrée de ce type pourra être reliée à une horloge permettant de libérer l'accès pendant certaines plages horaires.

Code d'accès :

Le MAI dispose de 1 à 6 codes d'accès de 4 chiffres permettant différents accès au MAI.

 <p>Protection de l'environnement Eliminez ce produit conformément aux règlements sur la préservation de l'environnement</p>	<p style="text-align: center;">CASTEL Z.I. de Saint Lambert des levées - 49412 SAUMUR Cedex www.castel.fr - Tél: 02.41.40.41.40 - Fax: 02.41.40.41.49</p>	 <p style="text-align: center;">CASTEL</p>
--	--	--

Ce document n'est pas contractuel. Le constructeur se réserve le droit d'apporter toutes modifications qu'il jugera utiles, sans préavis.